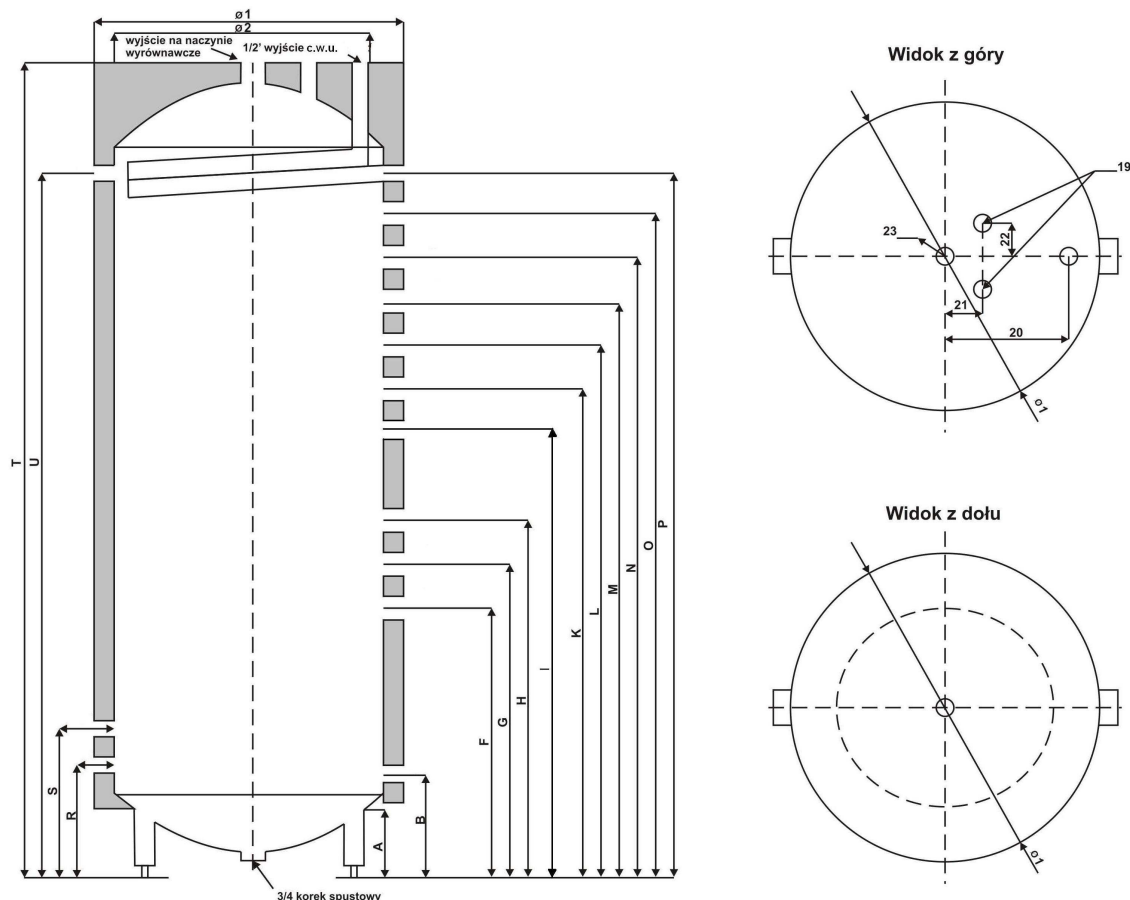


## WIELOFUNKCYJNY WYMIENNIK CIEPŁA Z JEDNĄ WĘŻOWNICĄ MIEDZIANĄ



oznaczenia		700/1W	400/1W	
Pojemność zbiornika	litr	670	400	
Materiał		S235JR	S235JR	
izolacja		mata	mata	
Płaszcz zewnętrzny izolacji		skay	skay	
Ciśnienie pracy robocze c.w.u.	bar	6	6	
Ciśnienie pracy wymiennika ciepła	bar	3	3	
Dopuszczalna temperatura pracy	°C	95°C	95°C	
Powierzchnia wymiany ciepła wężownicy c.w.u.	m <sup>2</sup>	2,35	2,35	
Moc grzewcza wężownicy miedzianej c.w.u.	kW	60	60	
Wydajność c.w.u.	l/h	960	960	
Średnica z izolacją	Ø1	770	650	
Średnica zbiornika	Ø2	700	550	
Wysokość zbiornika	T	1950	1950	
Wysokość powrót do kotła	B	2"	5/4"	270
Wysokość powrót z c.o.	F,G,H	1"	1"	370,470,570
Wysokość wyjścia na c.o.	L,M,O	1"	1"	1300,1420,1660
Wysokość wejście z kotła	N	2"	5/4"	1540
wejście zimnej wody użytkowej	P	Ø15	Ø15	1060
Miejsce na grzałkę	I	2"	2"	860
Miejsce na czujnik	K	1/2"	1/2"	770
Wyjście c.w.u. z wężownicy	20	Ø15	Ø15	150
Zawór spustowy	R	3/4"	3/4"	240
Termometr	S,U	1/2"	1/2"	340,1670
Wyjście na naczynie wyrównawcze	23	1"	1"	320
Wyjście na termostat	19	1/2"	1/2"	
Rozstaw termostatu	21,22	1/2"	1/2"	90,60
Wysokość nożek	A	150	150	
Masa pustego	kg	170	120	
gwarancja	lat	10	10	
Zalecana moc cieplna kotła	kW	od 20	od 15	

Praca wymiennika w układzie otwartym i zamkniętym